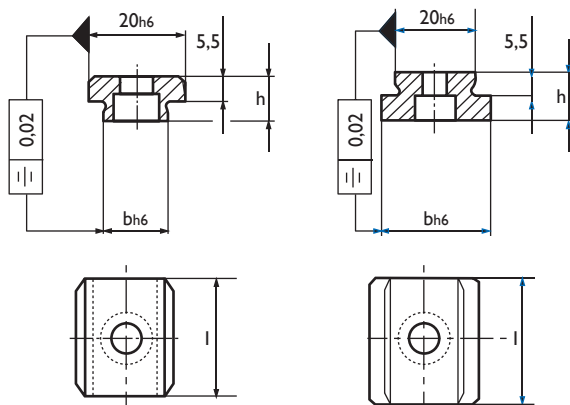


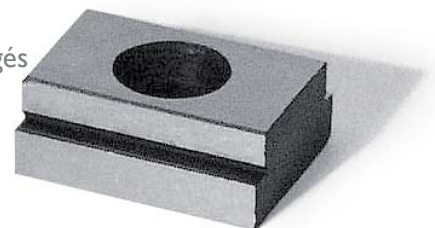
DADOS GUÍA FIJOS

N° 6322 A



DADOS GUÍA FIJOS

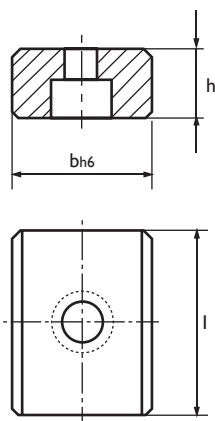
Step fixture keys
Lardons perçes étagés



Ref.	bh6 (mm)	b2 (mm)	h (mm)	l (mm)	DIN 84	DIN 912
80.10	10	20	10	22	M-6 x 10	
80.12	12			25		
80.14	14		12	32	M-6 x 16	
80.16	16					
80.18	18					
80.22	22					
80.24	24					
80.28	28					
80.36	36					

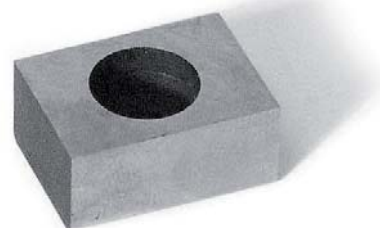
DADOS GUÍA PLANOS

N° 6322 B



DADOS GUÍA PLANOS

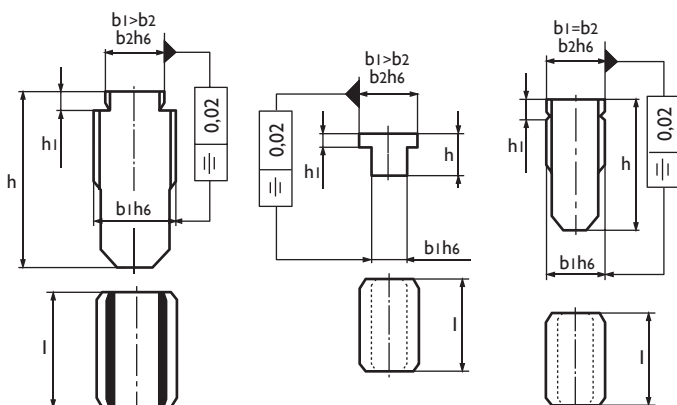
Plain fixture keys
Lardons perçes parallèles



Ref.	b (mm)	h (mm)	l (mm)	DIN 84	DIN 912
80.100	10	8	20	M-4 x 10	
80.120	12			M-5 x 12	
80.140	14	10	22	M-6 x 16	
80.160	16				
80.180	18				
80.200	20	12	32		
80.220	22				
80.240	24				

DADOS GUÍA SUELTOS

N° 6323



DADOS GUÍA SUELTOS

Single fixture keys
Lardons libres



Ref.	b1 (mm)	b2 (mm)	h (mm)	h1 (mm)	l (mm)
Para máquinas pequeñas: Ranura de dispositivo, 12 mm.					
80.10000	10	12	12	3,6	20
80.12000	12		28,6	5,5	
Para máquinas pequeñas: Ranura de dispositivo, 20 mm.					
80.1200	12	20	14	5,5	32
80.1400	14				
80.1600	16		14	5,5	32
80.1800	18				
80.2000	20				
80.2200	22		50,5	7	40
80.2400	24				
80.2800	28		61,5	7	40
80.3600	36				
				76,5	7